

**RECORRE MALDONADO CUARTA ETAPA**

LAS FLORES, SOLÍS GRANDE (24 de junio 2023)

PUNTOS KILOMÉTRICOS

PUNTOS	LOCALIZACIÓN
SALIDA	En Ruta 9 vieja, frente a la plaza Estación Las Flores (en línea con la parada de omnibus), en dirección Oeste.
KM 1	Ruta 9 vieja, en la esquina con calle Lazo, única salida a la derecha a la Inter Balnearia.
KM 2	Calle 41, 23 metros antes de palmera muerta del lado izquierdo de la calle, a 503 metros después de la esquina de la Ruta 9 vieja y la calle 41 en dirección Sur.
KM 2.5	Calle 41, 5 metros antes de palmera enana a la izquierda de la calle en dirección Sur
KM 3	Calle 41, 32 metros antes de la entrada al Barrio Vacacional Tranquilo Aznarez en dirección Sur
KM 4	Calle Los Teros (Tachuri), 41 metros antes de casa de color rosado a la derecha, 170 metros después de la esquina con calle Halcón.
KM 5	Calle Zorzal, 7 metros después del último aparato de estación saludable ubicada a la izquierda, 12 metros antes de la esquina con la calle Pardela.

DESCRIPCION DE LAS CALLES DEL RECORRIDO

Salida en Ruta 9 vieja, frente a la plaza Estación Las Flores (en línea con la parada de omnibus), en dirección Oeste, hasta calle 41 donde se hace izquierda tomando dirección Sur, derecha en calle Halcón, izquierda en calle Tachuri, derecha en calle El Zorzal, retornando 7 metros después del 'último aparato de la estación saludable que se encuentra en la izquierda.



INTENDENCIA DE MALDONADO



LARGADA – LLEGADA

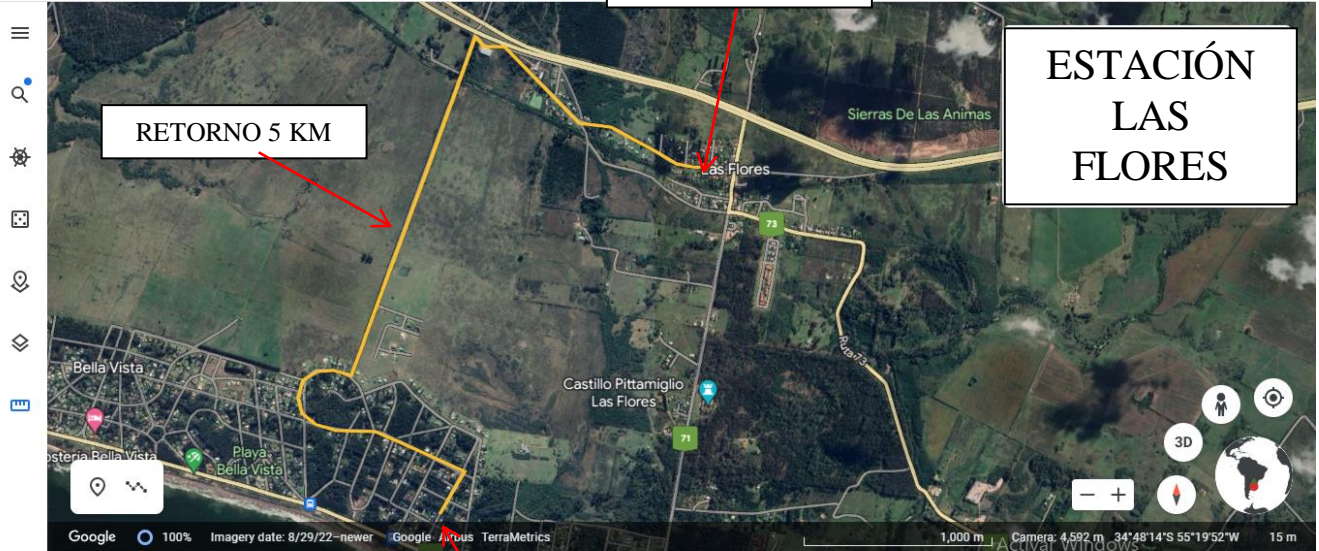




INTENDENCIA DE **MALDONADO**

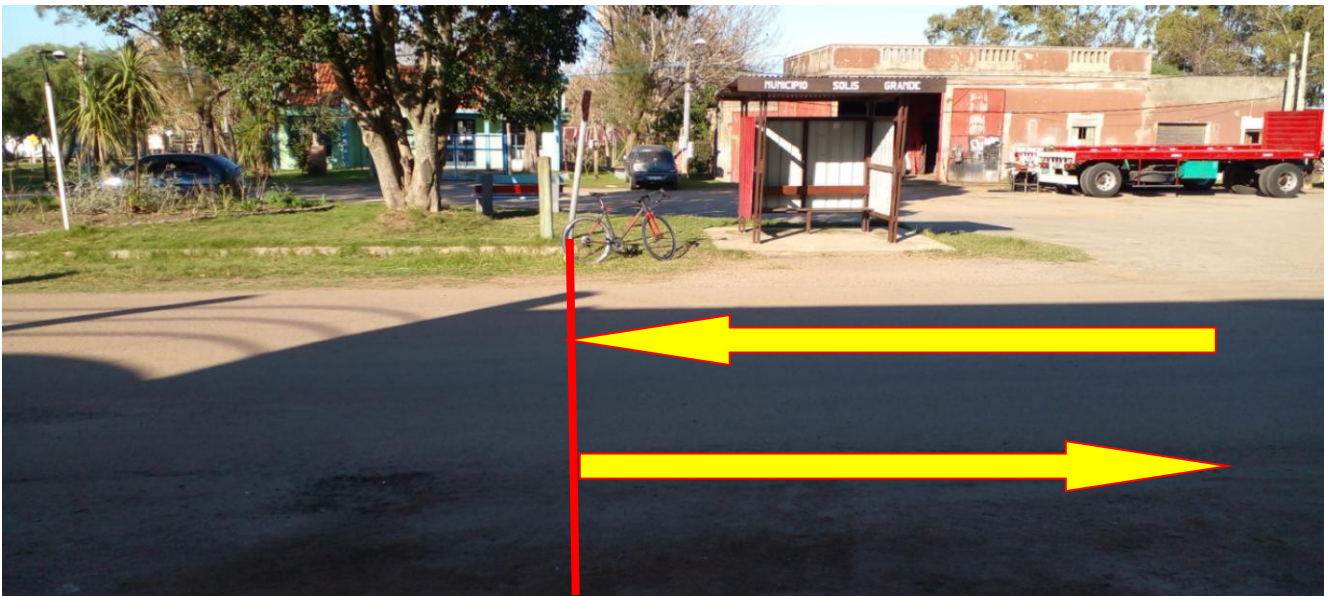


Largada – llegada



RETORNO 10 KM

LARGADA - LLEGADA





INTENDENCIA DE **MALDONADO**



LARGADA - LLEGADA



KM 1 - 9





KM 2 - 8



RETORNO 5 KM (KM 2,5)





KM 3



CASA ROSADA - KM 4





RETORNO DE 10 KM

